



# STROM ⚡ SCHLAG

Siemens Gas and Power GmbH & Co. KG – Betriebsräte der IG Metall

Wenn Sie Fragen haben, wenden Sie sich an einen IG-Metall Betriebsrat Ihres Vertrauens. Oder schicken Sie eine Email an: [mlh.betriebsrat@siemens.com](mailto:mlh.betriebsrat@siemens.com)

## Montag, 28.09.2020 Betriebsversammlung

### Beginn: 09:00 Uhr - MS-TEAMS

Für alle Mitarbeiter die online über MS-TEAMS teilnehmen können.  
Die Einladung dazu folgt noch.

### Beginn: 09:00 Uhr - Bau 20 Raum München

Für die Mitarbeiter der Frühschicht der Mellinghofer Straße, die nicht online teilnehmen können und für die gehörlosen Kollegen.

(Da sich aktuell im Raum München nur 50 Personen aufhalten dürfen, möchten wir diese Plätze den Kolleginnen und Kollegen aus der Fertigung ohne Zugang zum Firmennetzwerk vorbehalten.)

### Beginn: 12:00 Uhr - Pultdachhalle Bau 81/2 Rheinstraße

Für die Mitarbeiter der Frühschicht der Rheinstraße, die keine Möglichkeit haben, online an der Betriebsversammlung teilzunehmen.

### Beginn: 14:30 Uhr - Pultdachhalle Bau 81/2 Rheinstraße

Für die Mitarbeiter der Mittagschicht der Rheinstraße und Mellinghofer Straße, die keine Möglichkeit haben, online an der Betriebsversammlung teilzunehmen.

### Beginn: 22:00 Uhr - Pultdachhalle Bau 81/2 Rheinstraße

Für die Mitarbeiter der Nachtschicht der Rheinstraße und Mellinghofer Straße, die keine Möglichkeit haben, online an der Betriebsversammlung teilzunehmen.

### Wichtige organisatorische Hinweise!

Liebe Kolleginnen und Kollegen,  
bei den Veranstaltungen um 12:00 Uhr, 14:30 Uhr und 22:00 Uhr stehen uns jeweils maximal 140 Plätze in der Pultdachhalle zur Verfügung. Wir möchten diese Plätze den Kolleginnen und Kollegen aus der Fertigung ohne Zugang zum Firmennetzwerk vorbehalten.  
Die Stühle werden mit 1,5m Abstand aufgestellt. Das Tragen einer Mund-Nase-Bedeckung ist keine Pflicht, wird aber empfohlen. Die Halle sollte in Straßenkleidung betreten werden.



Es steht kein Bustransfer zur Verfügung! Bitte organisieren Sie die An- und Rückreise selbst.

Wir bedanken uns für das Verständnis.

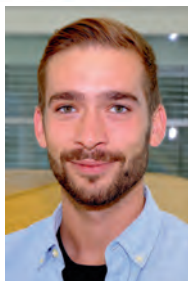
Ungewöhnliche Zeiten verlangen ungewöhnliche Maßnahmen.

Bleiben Sie gesund

Jens Rothhäuser, Eva Hans, Hans-Peter Barth



## Herzlich Willkommen Raphael Wiese



Als ich im Jahr 2013 meine Ausbildung zum Technischen-Produktdesigner begann, waren Themen wie Interessenvertretung und Mitbestimmung in der Arbeitswelt völliges Neuland für mich.

Dass die Vorzüge und Qualität einer Ausbildung bei Siemens zu einem nicht unwesentlichen Teil erstritten und durch die Arbeitnehmervertretung

gewahrt werden, wurde mir erst bewusst als ich 2014 oder 2016 erfolgreich für einen Platz in der Jugendvertretung kandidierte.

Schnell weitete sich meine Arbeit auch auf überregionale Themen aus und ich konnte ein Amt in der Gesamtjugend- und Auszubildenden Vertretung (GJAV) bekleiden. Dies offenbarte mir die Möglichkeit den Bereich West unserer Ausbildungslandschaft im Gesamtbetriebsrat darzustellen und die Rechte der Azubis auch in schwierigen Zeiten zu vertreten.

Neben neuen Herausforderungen, Kontakten und Freundschaften bot mir das Amt in einer überregionalen Interessenvertretung die Chance einen umfassenden Einblick in die Strukturen verschiedenster Standorte und Philosophien der Siemens AG zu gewinnen.

Als ich nach vier erfolgreichen Jahren zu alt für eine erneute Kandidatur für die Jugendvertretung wurde, habe ich nach wie vor den Kontakt zur Gewerkschaft gewahrt und mich weiterhin ehrenamtlich für die Gewerkschaft engagiert.

Auch beruflich eröffneten sich nach Abschluss meiner Ausbildung neue Perspektiven und ich wurde als Product-Definer in der Testinstrumentierung für Gasturbinen angestellt.

Mit der Betriebsratswahl 2018 eröffnete sich mir die Möglichkeit, neben der Vertrauensleute-Arbeit, ein Amt in der Arbeitnehmervertretung am Standort zu bekleiden und ich lernte als Ersatzmitglied im Betriebsrat einen weiteren Betrachtungswinkel auf unsere Arbeitswelt kennen.

Neben der Betreuung der Kolleginnen und Kollegen im Bau 20, werde ich mit der Betriebsratsarbeit wieder Jugend- und Ausbildungsthemen behandeln dürfen und unter anderem im Ausschuss Bildung tätig sein.

Ich freue mich auf darauf, Euch als vollwertiges BR-Mitglied zur Seite zu stehen und zukünftige Herausforderungen mit einer kreativen Lösung zu meistern.

Ihr IG-Metall Betriebsrat: Raphael Wiese

## Jubiläumsfeier in Zeiten des Corona Virus

Gemäß Richtlinie muss die Jubiläumsfeier zeitnah zum Jubiläum stattfinden und abgerechnet werden. Da dies aufgrund des Corona Virus derzeit nicht immer möglich ist, gibt es eine Ausnahmeregelung hierfür.

Eine Verschiebung der Jubiläumsfeier bis zu einem Jahr aufgrund des Corona Virus ist steuerlich unschädlich. Eine Voraussetzung ist jedoch, dass die Feier und die Abrechnung vor einem möglichen Firmenaustritt erfolgt.

Bitte ergänzen Sie in Ihrer Jubiläumsabrechnung den Hinweis „verspätet aufgrund Corona“.

Noch ein Hinweis für Sie:

Eine Auszahlung der Unterstützung für eine Jubiläumsfeier für andere Verwendungszwecke (z.B. Spende) ist nicht zulässig, d.h. es ist nur eine Abrechnung der stattgefundenen Jubiläumsfeier möglich.





## Aktien-Sonder-Programm

Mitarbeiter (sowohl aktive als auch ruhende) der Siemens Gas and Power GmbH & Co, KG erhalten im November 2020 Aktien der Siemens Energy. Für das Jahr 2020 wird es zwei Programme geben.

Mit der sogenannten „Covid-19-Sonderzahlung“ sollen zusätzliche Belastungen, welche durch die aktuellen Herausforderungen entstanden sind, einmalig und freiwillig seitens der Firmenseite angeboten werden.

Das zweite Programm trägt den Namen „All Employee Spin-off Incentive“.

Diese gelten nur für Mitarbeiter in Deutschland. Im Rahmen der Covid-19-Sonderzahlung erhalten berechnete Mitarbeiter Siemens Energy-Aktien im Wert von 2,6% Ihres Gesamtjahreszieleinkommens (zum Stichtag 01. September 2020), mindestens jedoch 1.000€ – und das ohne persönliches Eigeninvestment.

Zum Programm gab es bereits ausführliche Informationen an alle Mitarbeiter. Bei Fragen stehen die Betriebsräte der IGM Fraktion natürlich gerne zur Verfügung.

Ihre IG-Metall Betriebsrätin: Eva Hans



## Siemens Erholungsmaßnahmen (EMA) Änderung für Siemens Energy ab dem 01.10.2020

Siemens Erholungsmaßnahmen (EMA) Änderung für Siemens Energy ab dem 01.10.2020

Seitens der Siemens AG war eine weitere Beteiligung für die Mitarbeiter der zukünftigen Siemens Energy am Erholungsmaßnahmen Programm nicht mehr gewünscht, daher hat der Gesamtbetriebsrat in seiner Sitzung im August eine Vereinbarung über die Gewährung eines Erholungszuschusses ab dem Geschäftsjahr 2020/21 abgeschlossen. Diese ersetzt dann für die Mitarbeiter der Siemens Gas & Power GmbH & Co. KG (mit Ausnahme der leitenden Angestellten) die alte Regelung zu den Siemens Erholungsmaßnahmen EMA. Ab dem 01.10.2020 wird der Arbeitgeber einen freiwilligen Zuschuss zu den Unterbringungskosten (z.B. Pauschalreise, individuelle Reise) während des Erholungsurlaubes bezahlen. Dieser Zuschuss wird wie in der Vergangenheit nach sozialen Kriterien vergeben. Die genauen Spielregeln, alle weiteren Kriterien und Bezuschussungssummen werden in Kürze noch genau beschrieben und allen Mitarbeiterinnen und Mitarbeitern zur Verfügung gestellt.

Ihr IG-Metall Betriebsrat: Alf v.d. Wetering

## Ausbildungsbeginn

Zum 01.09. haben 35 neue Auszubildende und Duale Studenten ihre Ausbildung hier in Mülheim begonnen. Dazu wünschen wir allen Azubis und Studenten einen angenehmen Start und viel Erfolg.

## JAV-Wahlen im November

Im November werden wieder die JAV-Wahlen stattfinden. Wenn Ihr Interesse an der Arbeit eines Jugendvertreters habt, könnt Ihr Euch noch bis zum 02.10. bei uns melden und Euch auf die Kandidaten-Liste setzen lassen. Achtet hier bitte darauf, dass ihr eine E-Mail-Adresse hinterlegt, damit wir Euch für weitere Informationen erreichen können.

Alle Arbeitnehmer, die das 25. Lebensjahr noch nicht vollendet haben, können gewählt werden. Wenn Ihr genauere Infos zum Ablauf der Wahl oder zu den Aufgaben eines Jugendvertreters haben möchtet, könnt Ihr Euch jederzeit bei einem JAVi melden. Für die Interessierten wird es vor der Wahl einen Kandidatennachmittag geben, in der die Tätigkeiten und die alltägliche Arbeit nochmal genauer erklärt werden.

Auch wenn Ihr Euch nicht aufstellen lasst: Nutzt bitte Euer Wahlrecht!

Denn nur so könnt Ihr sicherstellen, dass Jugendvertreter gewählt werden, die Ihr als geeignet empfindet und die Eure Angelegenheiten und Interessen am besten vertreten können.



## Fortschritt nur mit Wind im Rücken

Der Ausgliederungsprozess von Siemens' Energiegeschäft ist auf der Zielgeraden: Ende September geht die Siemens Energy AG an die Börse und muss ab diesem Moment auf eigenen Beinen stehen. Über die weitere Zukunft des neuen Unternehmens und seiner Beschäftigten entscheiden dann CEO Christian Bruch und seine Vorstandskollegen; den strategischen Überblick hat – hoffentlich – Joe Kaeser als Aufsichtsratsvorsitzender.

Vieles ist darüber bereits gesagt und geschrieben worden.

Ja, die IG Metall hat den Carve Out mit dem Ziel eines Börsengangs gemeinsam mit den Betriebsräten mitgetragen; nein, es gab nach unserer Überzeugung keine bessere Alternative innerhalb des Siemens-Konzerns für den margenbedingt immer wieder unter massiven Druck gesetzten Bereich; ja, wir sehen die Chance auf eine echte Zukunftsperspektive für die neue Siemens Energy; nein, absolute Garantien dafür gibt es nicht, und es kann sie in einer von Transformation und Unsicherheiten geprägten Phase auch nicht geben.

Um aber die Chance auf einen Platz als das Unternehmen für die Energiewende in Deutschland und Europa bestmöglich zu ergreifen, wird es Veränderungen geben müssen. Das ist nicht nur Christian Bruch klar, im Gegenteil: Die IG Metall und die Betriebsräte haben dazu klare Vorstellungen, und die erschöpfen sich nicht in einer Fortführung der Spirale aus Kostendruck und Verkleinerung. Dieses Konzept hat innerhalb der Siemens AG nie nachhaltig funktioniert und wird es auch in der Eigenständigkeit nicht tun. Kosten sind nur ein Faktor unter vielen, aber nicht der entscheidende.

Was die Siemens Energy AG vielmehr braucht, sind der Mut und die Entschlossenheit, ihr Potenzial ungehindert ein- und umzusetzen. Dabei geht es um ihr technologisches Know How, um ihre enorme Kompetenz in Entwicklung und Fertigung, in Projektplanung und -Management, um Pioniergeist und Innovation. All das kann nur zum Tragen kommen, wenn die Menschen, die diese Kompetenz besitzen, ohne unterschwellige Angst um ihre Arbeitsplätze und ohne angezogene Handbremse arbeiten können.

Für diese Voraussetzungen treten die IG Metall und die Betriebsräte in jedem einzelnen Betrieb, im gesamten Unternehmen und darüber hinaus in der ganzen Branche ein. Wir machen uns stark dafür, dass Siemens Energy die Energiewende vorausschauend mitgestaltet, statt ihr hinterher zu hecheln.



Jürgen Kerner,  
Geschäftsführendes Vorstandsmitglied der IG Metall

Dafür brauchen wir auch die Unterstützung und das Mandat der Beschäftigten. Nur mit solidem Rückenwind aus der Belegschaft können wir den Kurs der neuen Energy AG spürbar beeinflussen. Denn für uns gilt auch bei Energy, was wir schon immer im Siemens-Konzern vertreten:

**Der Mensch muss vor der Marge kommen!**



Hagen Reimer,  
Projektleiter Siemens Team